

# GDEW1248Z95 图片制作及取模说明



图 1

以实现图一效果为例，简要介绍图片制作和取模。

类似这种黑白红三色的墨水屏，需要做两张图片，黑白一张，红色一张。

## 一、 图片制作

该款屏不支持灰度，在制作图片的时候，需要做成 1304x984 分辨率的纯黑白图片，需要显示黑色的内容做成黑色，不显示的内容做成白色，保存成 .bmp 或者 .jpg 文件。

**二、 取模：**取模可以采用 zimo221 软件，压缩包里面有。取模参数设置界面设置如下；

### 1、黑白图片

(1) 打开 zimo221，调入需要取模的黑白图片如图 2；

(2) 进行参数设置（其它选项）选择横向取模如图 3；

(3) 取模方式选择 c51 方式如图 4（出现程序未响应‘图 5’为正常现象，是程序正在处理图片数组等待即可）；

(4) 复制“点阵生成区”代码把文件“.C”中的 Ap\_29demo.h 黑白图片对应数组替换。

### 2、红色图片

(1) 新建图像然后取消，调入需要取模的红色图片如图 2；

(2) 取模方式选择 c51 方式如图 4；

(3) 复制“点阵生成区”代码把文件“.C”中的 Ap\_29demo.h 红色图片对应数组替换；

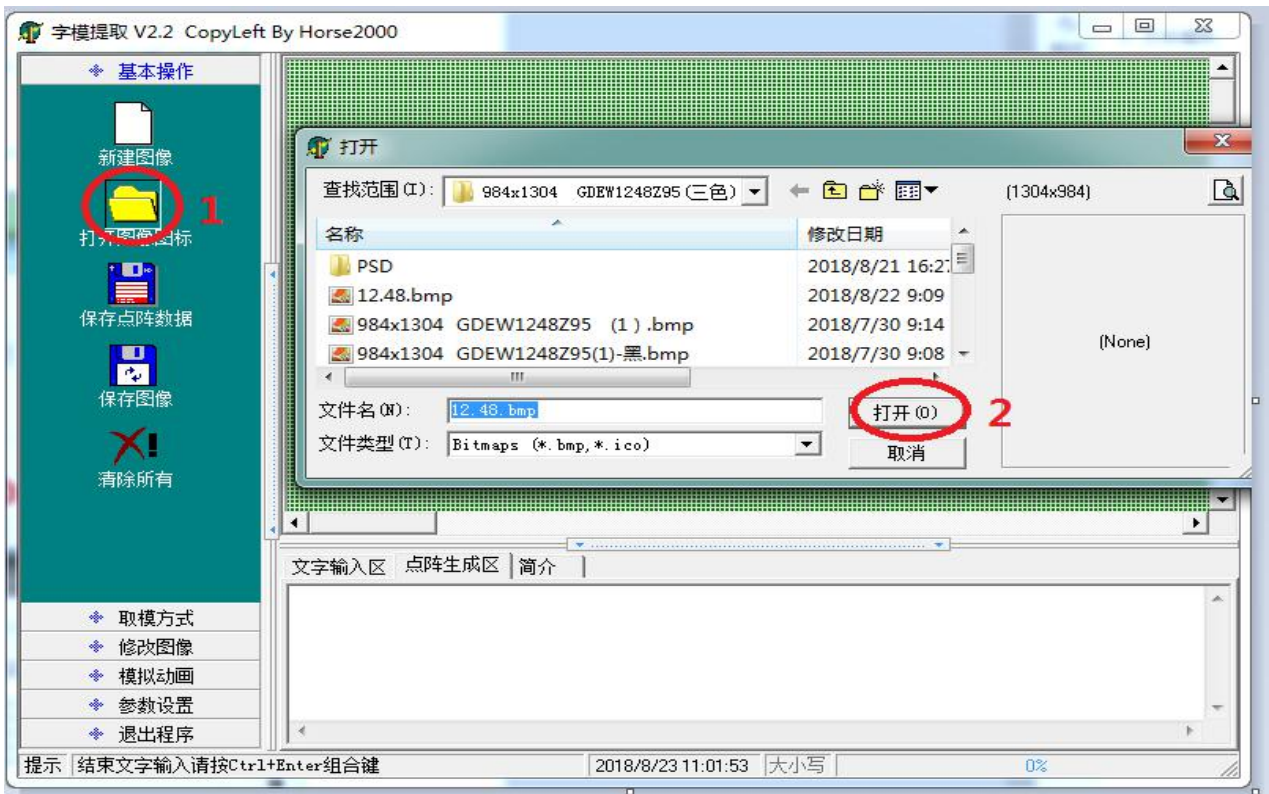


图 2

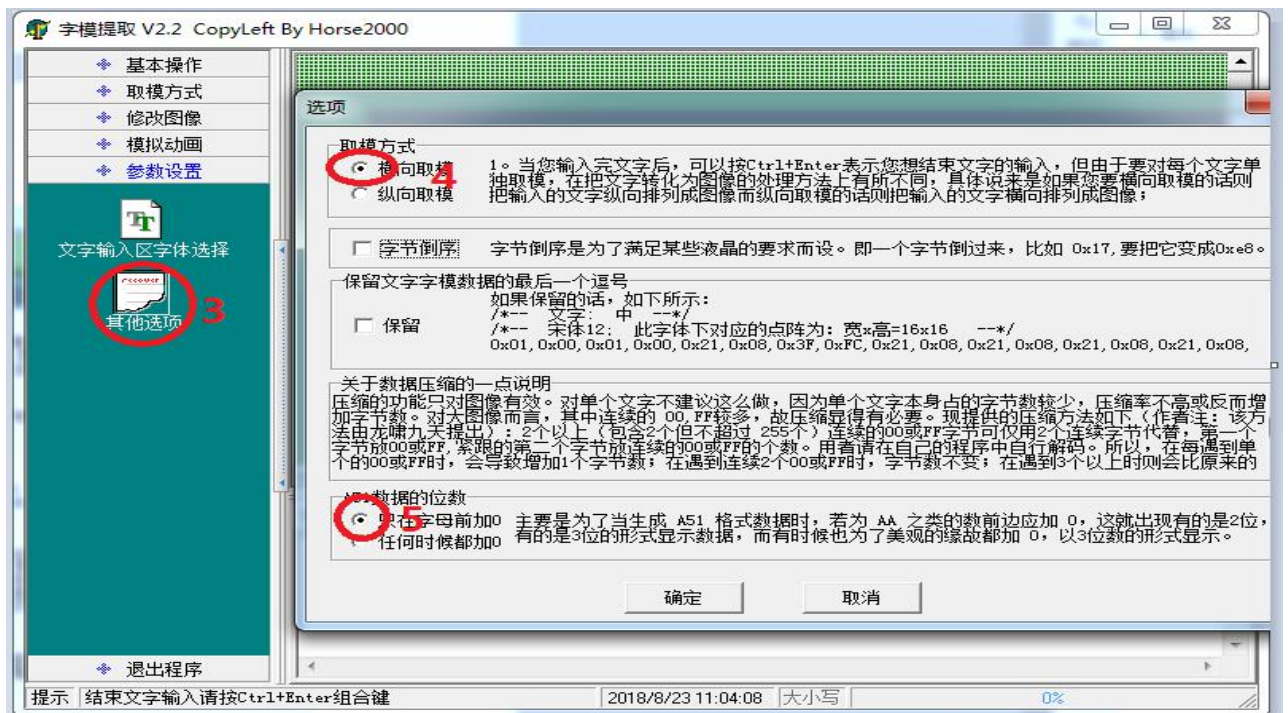


图 3

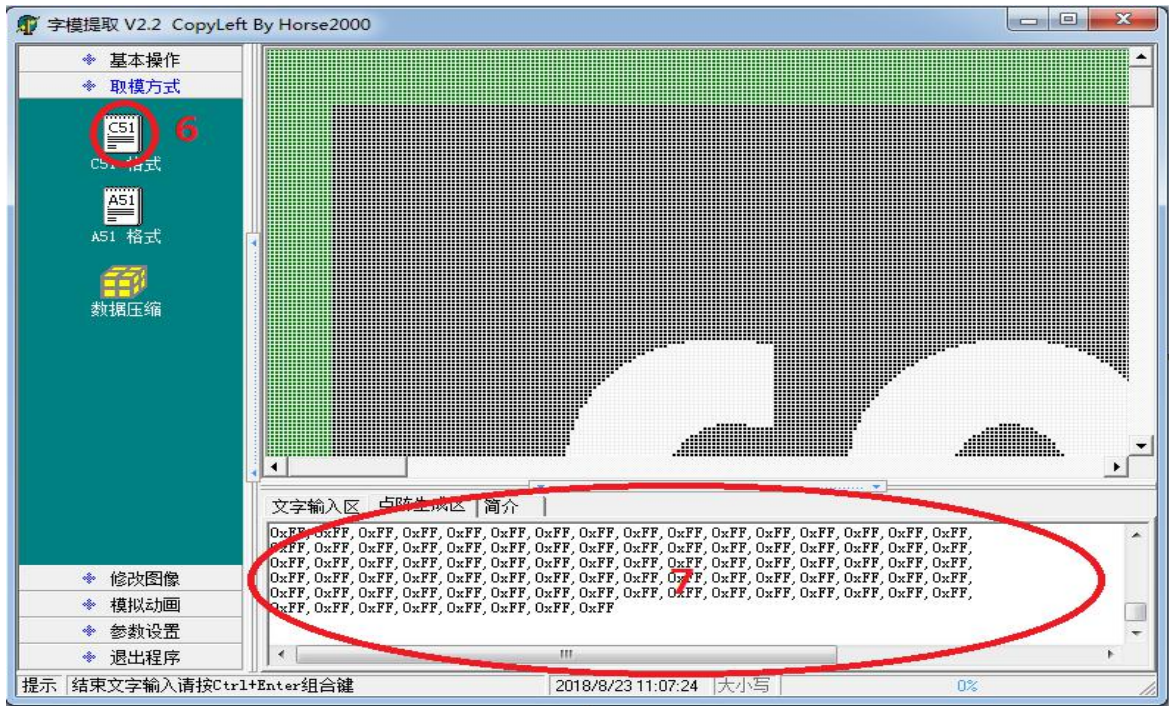


图 4

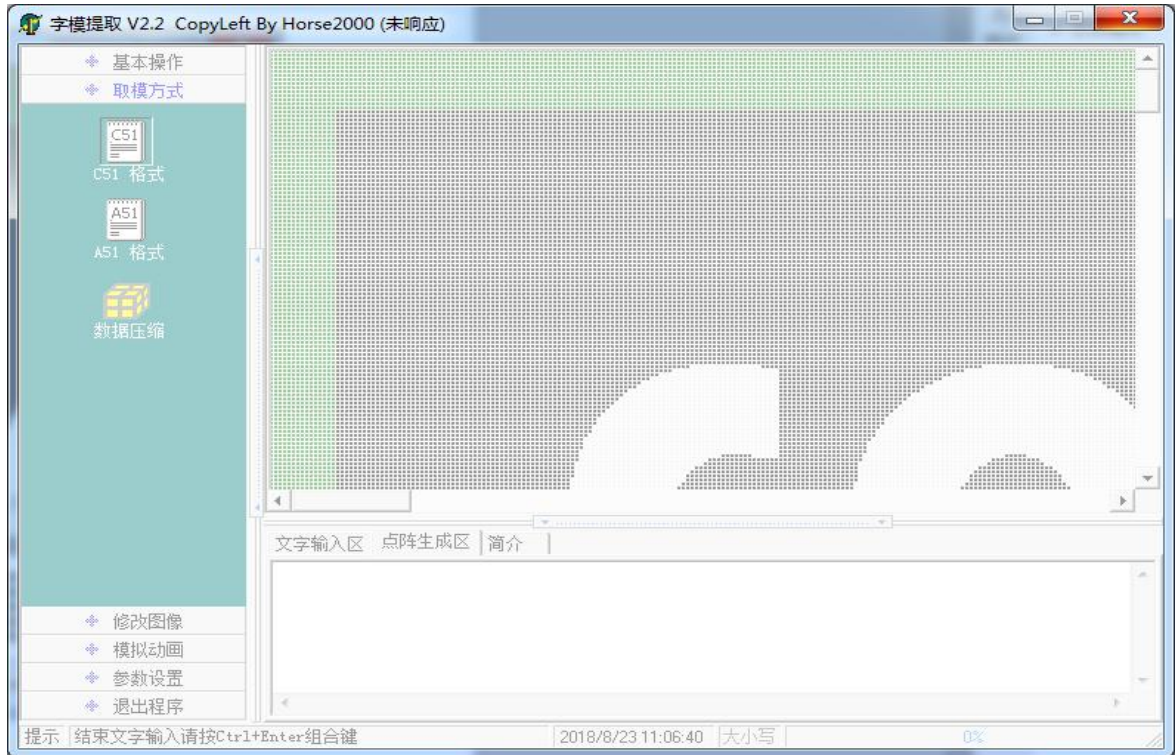


图 5