

GDEW1248T3 图片制作及取模说明



图 1

以实现图一效果为例，简要介绍图片制作和取模。

一、 图片制作

该款屏不支持灰度，在制作图片的时候，需要做成 1304x984 分辨率的纯黑图片，需要显示的内容做成黑色，不显示的内容做成白色，保存成 .bmp 或者 .jpg 文件。

二、 取模：

取模可以采用 zimo221 软件，压缩包里面有。取模参数设置界面见图：

- 1、 打开 zimo221，调入需要取模的单色图片如图 2；
- 2、 进行参数设置（其它选项）选择横向取模如图 3；
- 3、 取模方式选择 c51 方式如图 4（出现程序未响应‘图 5’为正常现象，是程序正在处理图片数组等待即可）；
- 4、复制“点阵生成区”代码把文件“.C”中的 Ap_29demo.h 图片对应数组替换。

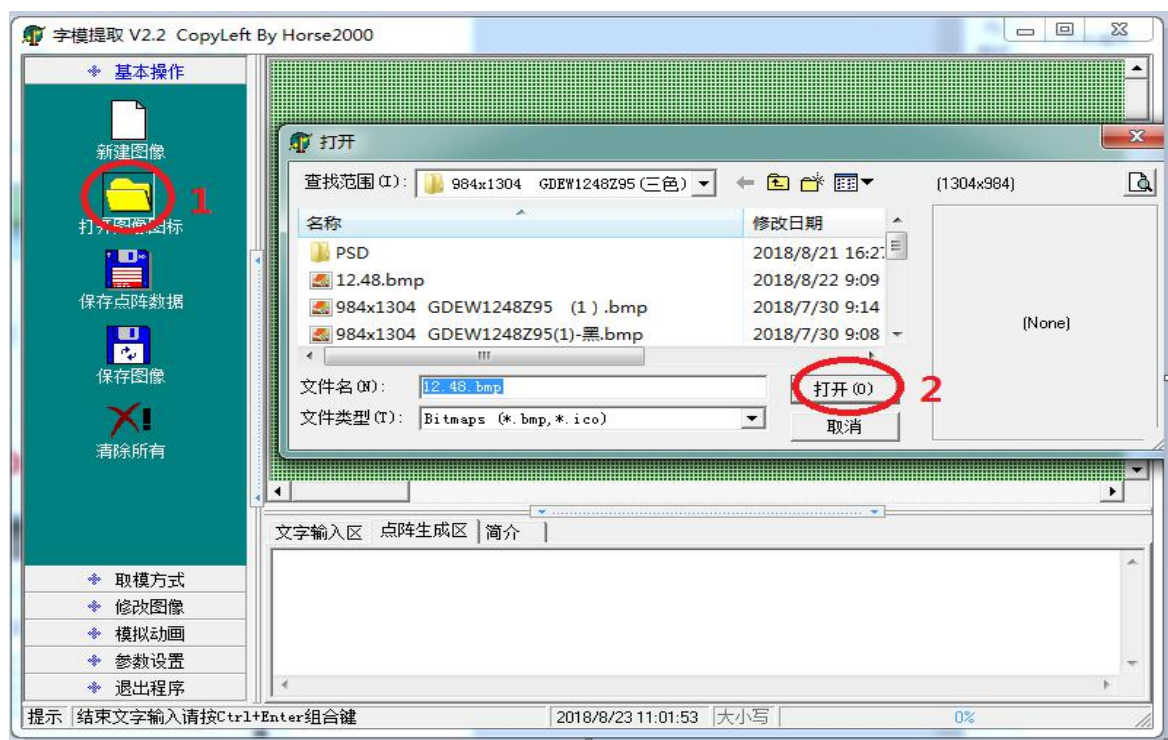


图 2

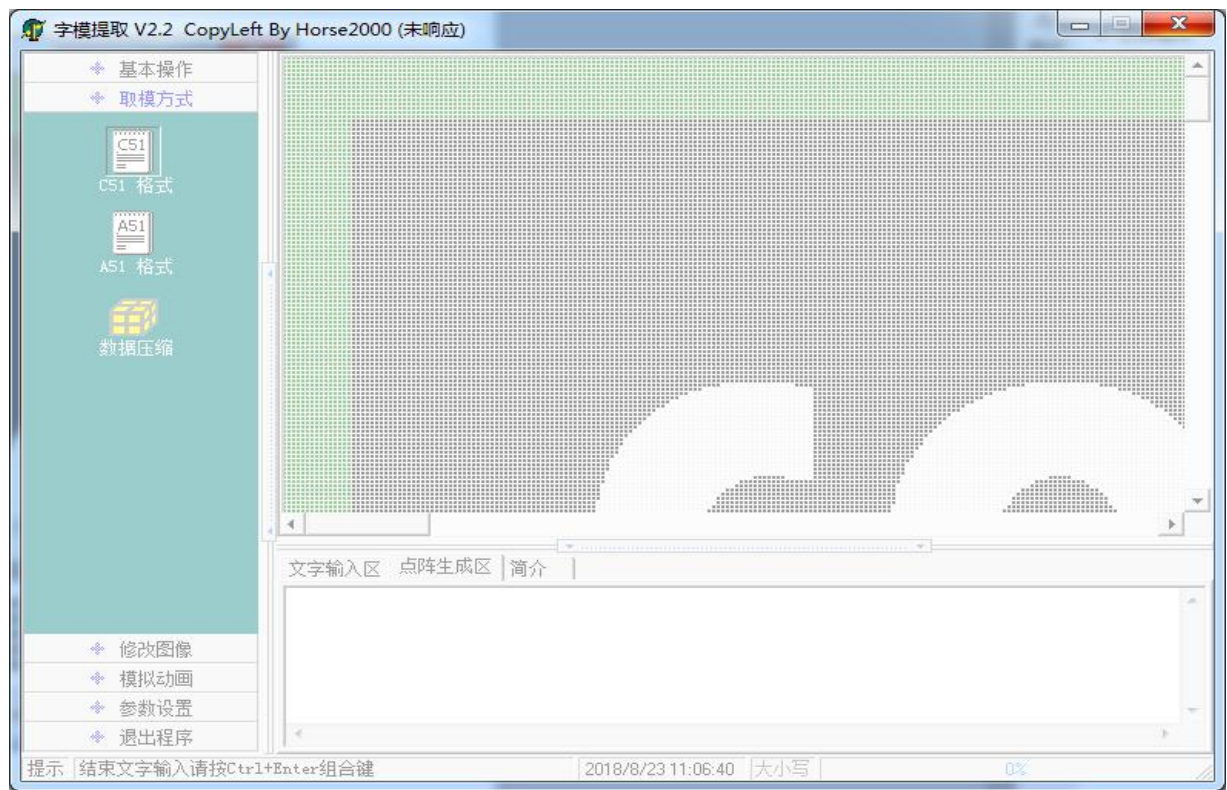


图 5