

GDEW042T2 图片制作及取模说明



图一

以实现图一效果为例，简要介绍图片制作和取模。

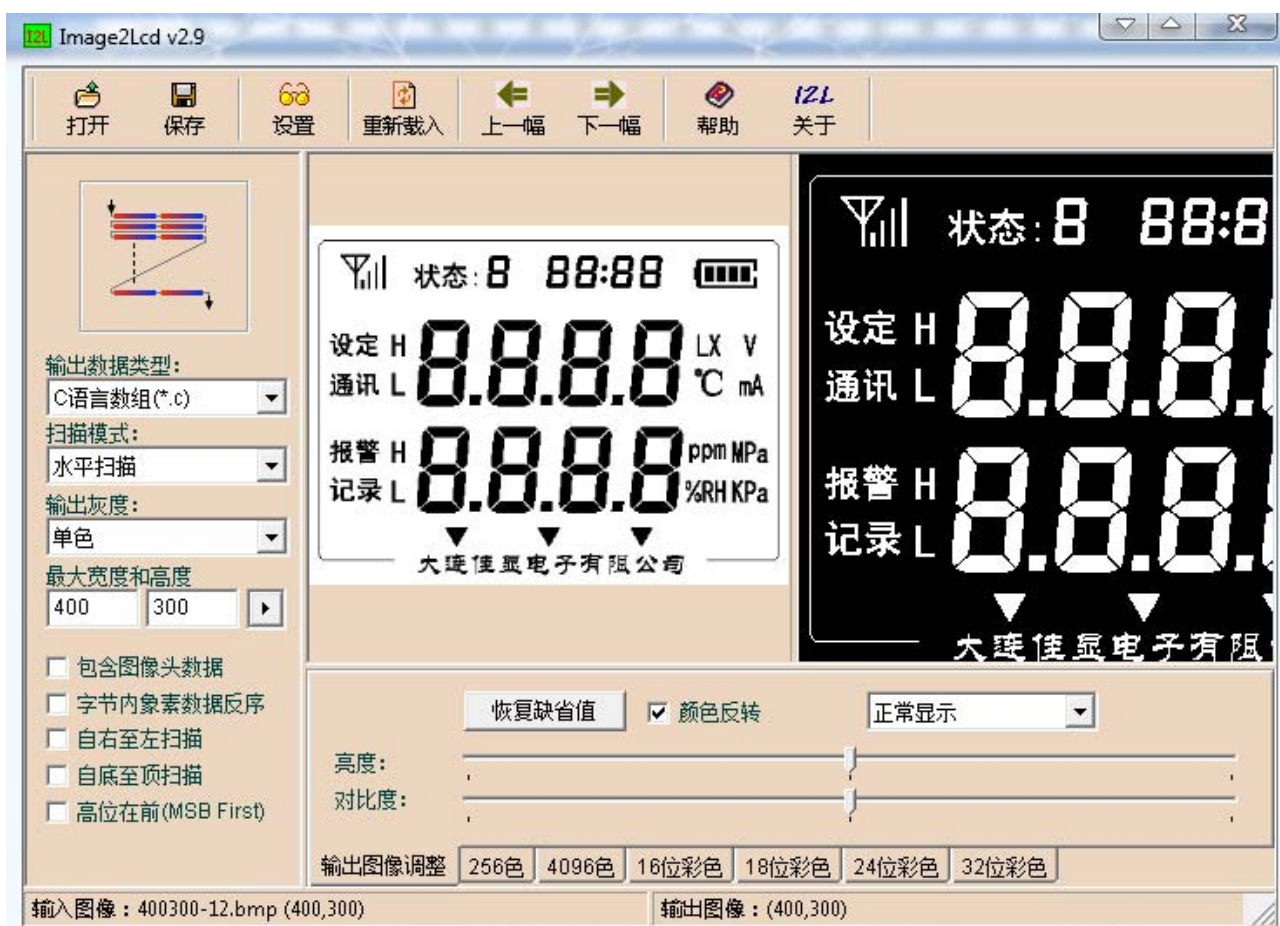
一、 图片制作

该款屏不支持灰度，在制作图片的时候，需要做成 400*300 分辨率的纯黑白图片，需要显示的内容做成黑色，不显示的内容做成白色，保存成.bmp 或者.jpg 文件。参见 400300-12.bmp。

二、 取模

取模可以采用 image2lcd 软件，压缩包里面有。取模参数设置界面见图二：

- 1、打开 image2lcd，调入需要取模的图片；
 - 2、输出数据类型：选择“C 语言数组 (*.c)”；
 - 3、扫描方式：选择“水平扫描”；
 - 4、输出灰度：选择“单色”；
 - 5、最大宽度和高度：选择“400”、“300”，选择后需要点击后面的箭头确认；
- 包含图像头数据
 字节内像素数据反序
 自右至左扫描
 自底至顶扫描
 高位在前(MSB First)
- 6、这 5 项全不要打钩；
 - 7、正显（白底黑字），则“颜色反转”打钩；负显（黑底白字）则不需要打钩。
 - 8、点击“保存”，把转换后的数组存到扩展名为“.c”文件；
 - 9、最后把文件“.c”中的数组替换掉程序中对应的数组。



图二