

GDE060BA 图片制作及取模说明



图一

以实现图一效果为例，简要介绍图片制作和取模。

一、 图片制作

该款屏支持灰度及局部刷新，在制作图片的时候，需要做成 800*600 分辨率的 4 灰或 16 灰图片，需要显示的内容做成黑色，不显示的内容做成白色，保存成.bmp 或者.jpg 文件。参见 800600-1.bmp。

二、 取模

取模可以采用 image2lcd 软件，压缩包里面有。取模参数设置界面见图二：

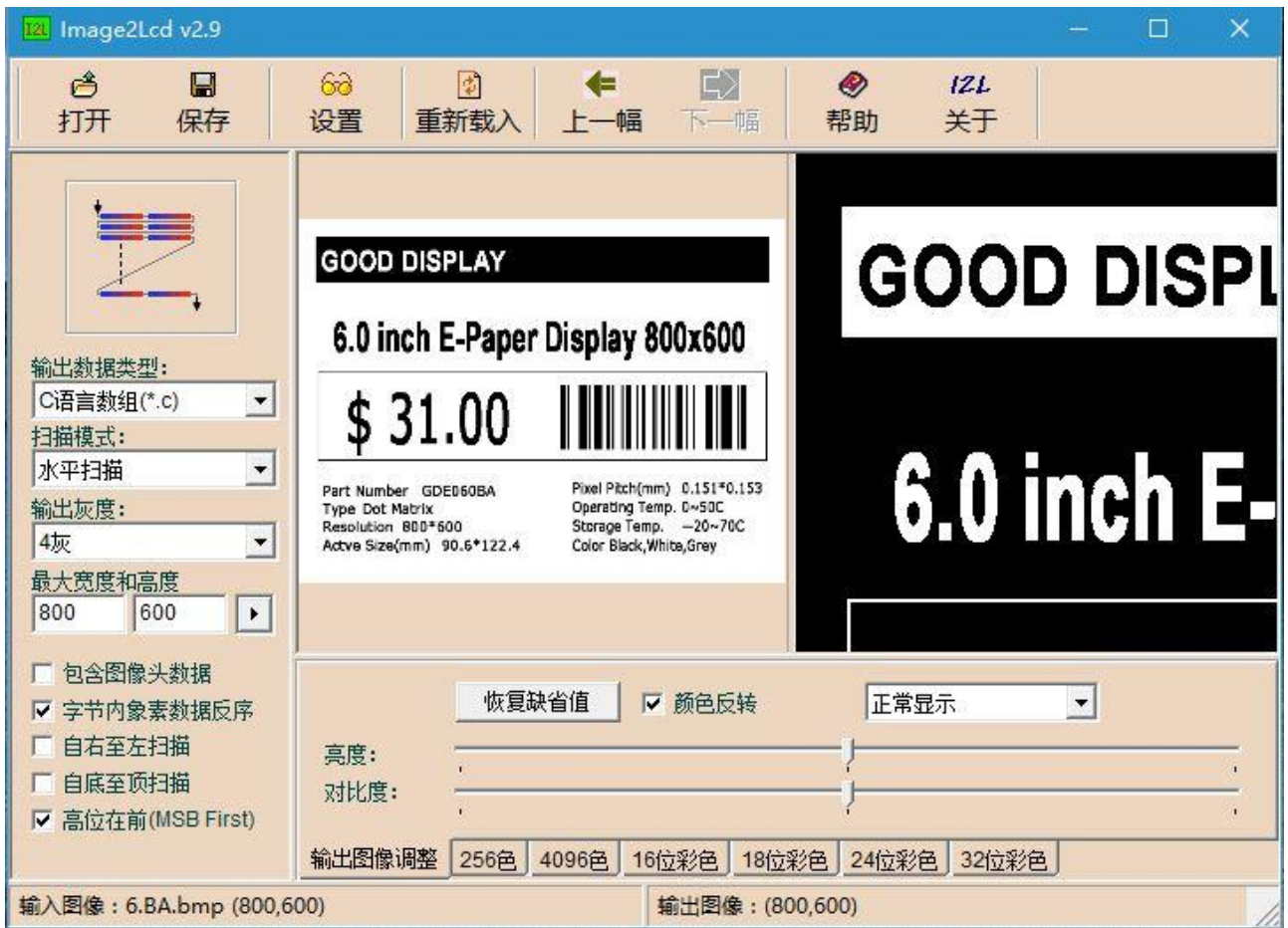
- 1、 打开 image2lcd，调入需要取模的图片；
- 2、 输出数据类型：选择“C 语言数组 (*.c)”；
- 3、 扫描方式：选择“水平扫描”；
- 4、 输出灰度：选择“4 灰”或者“16 灰”；
- 5、 最大宽度和高度：选择“800”、“600”，选择后需要点击后面的箭头确认；

- 6、

<input type="checkbox"/>	包含图像头数据
<input checked="" type="checkbox"/>	字节内像素数据反序
<input type="checkbox"/>	自右至左扫描
<input type="checkbox"/>	自底至顶扫描
<input checked="" type="checkbox"/>	高位在前(MSB First)

这 5 项中，第二项和第五项选中；

- 7、 正显（白底黑字），则“颜色反转”打钩；负显（黑底白字）则不需要打钩。
- 8、 点击“保存”，把转换后的数组存到扩展名为“.c”文件；
- 9、 最后把文件“.C”中的数组替换掉程序中对应的数组。



图二