

GDEW027C44 图片制作及取模说明



图一

以实现图一效果为例，简要介绍图片制作和取模。

一、 图片制作

1、 黑白图片

该款屏不支持灰度，在制作图片的时候，需要做成 264*176 分辨率的纯黑白图片，需要显示的内容做成黑色，不显示的内容做成白色，保存成.bmp 位图文件。Bmp 文件参见 264176-12 黑白.bmp。

2、 红色图片

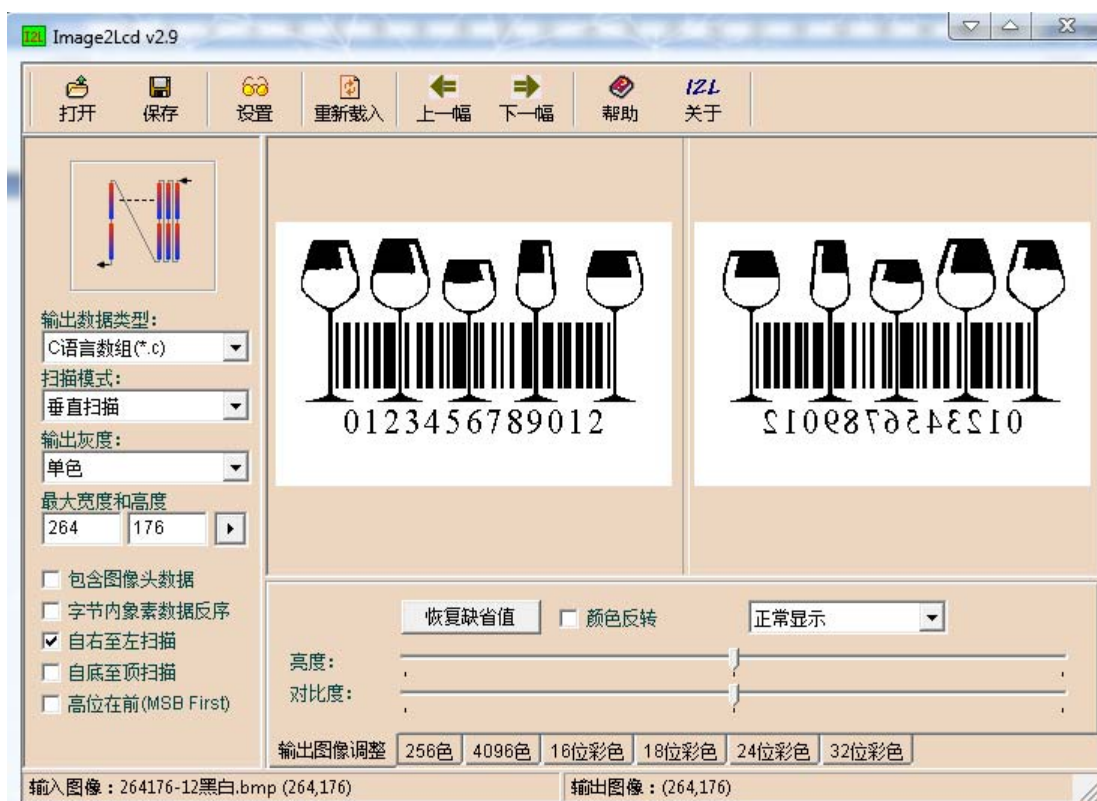
红色图片制作方法同黑白图片，红色也需要做成 264*176 分辨率的纯黑白图片，需要显示的内容做成黑色，不显示的内容做成白色，保存成.bmp 位图文件。Bmp 文件参见 264176-12 红色.bmp。

二、 取模

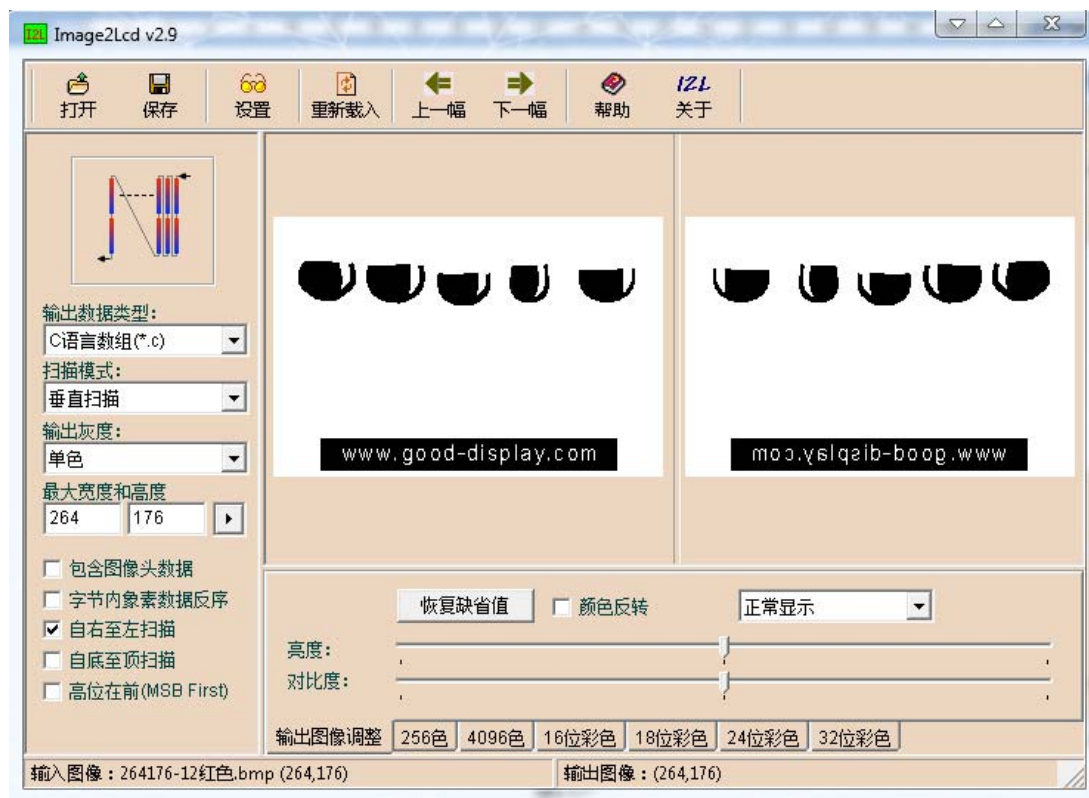
取模可以采用 image2lcd 软件，压缩包里面有。黑白取模参数设置界面见图二，红色取模参数设置界面见图三：

- 1、 打开 image2lcd，调入需要取模的图片；
- 2、 输出数据类型：选择“C 语言数组 (*.c)”；
- 3、 扫描方式：选择“垂直扫描”；
- 4、 输出灰度：选择“单色”；
- 5、 最大宽度和高度：选择“264”、“176”，选择后需要点击后面的箭头确认；

- 6、“自右至左扫描”前面打钩；
- 7、正显（白底黑字），则“颜色反转”不打钩；负显（黑底白字）则需要打钩。
- 8、点击“保存”，把转换后的数组存到扩展名为“.c”文件；
- 9、最后把文件“.c”中的数组替换掉程序中对应的数组。



图二



图三