



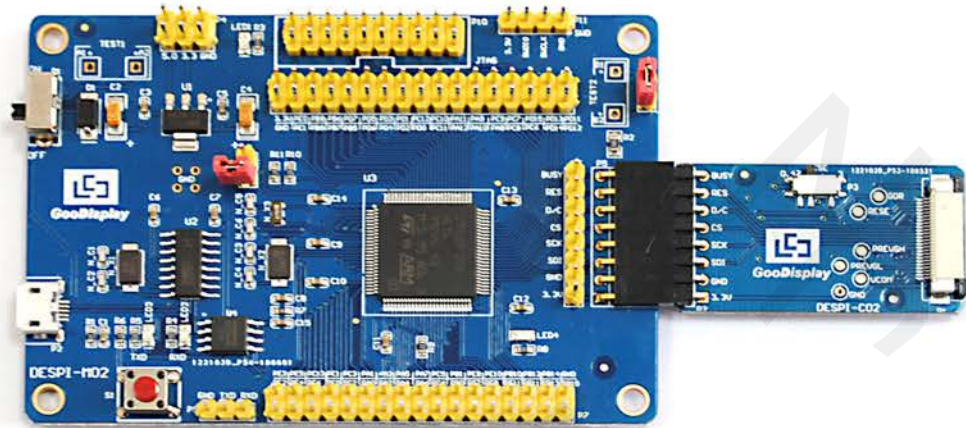
电子纸显示屏 开发套件

DESPI



Dalian Good Display Co., Ltd.

产品规格



品类	标准品
描述	电子纸显示屏开发套件
品名	DESPI
日期	2018/07/06
版本	2.0

	设计团队		
	批准	校验	编写
			

大连市沙河口区工华街 17 号

电话: +86-411-84619565 传真: +86-411-84619585-810

邮箱: info@good-display.com

网址: www.good-display.com

目 录

一、概述	4
二、开发板的主要参数	4
三、主要功能模块	5
四、仿真器	8

一、概述

此开发板主要是辅助开发者更快更顺利地开发电子纸显示屏项目，专为 SPI 串口的电子纸显示屏而设计开发，能实现 1.54 寸、2.04 寸、2.13 寸、2.6 寸、2.7 寸、2.9 寸、3.71 寸、4.2 寸、5.83 寸和 7.5 寸电子纸黑白屏及三色屏的刷新功能，另外还增加了 USB 转串口和 LED 状态指示等功能，支持上位机控制显示。

DESPI 开发板包含主板 DESPI-M02 和转接板 DESPI-C02 两部分。

二、开发板的主要参数

参数	产品规格
型号	DESPI
使用平台	STM32
开发板外形尺寸	主板：90mmx60mm (DESPI-M02) 转接板：41mmx22mm (DESPI-C02)
电源	USB 供电
示例程序	可提供
工作温度	-20 度 - 70 度
主要功能	驱动电子纸显示屏
辅助功能	USB 转串口、指示灯、按键、电流检测等

三、主要功能模块

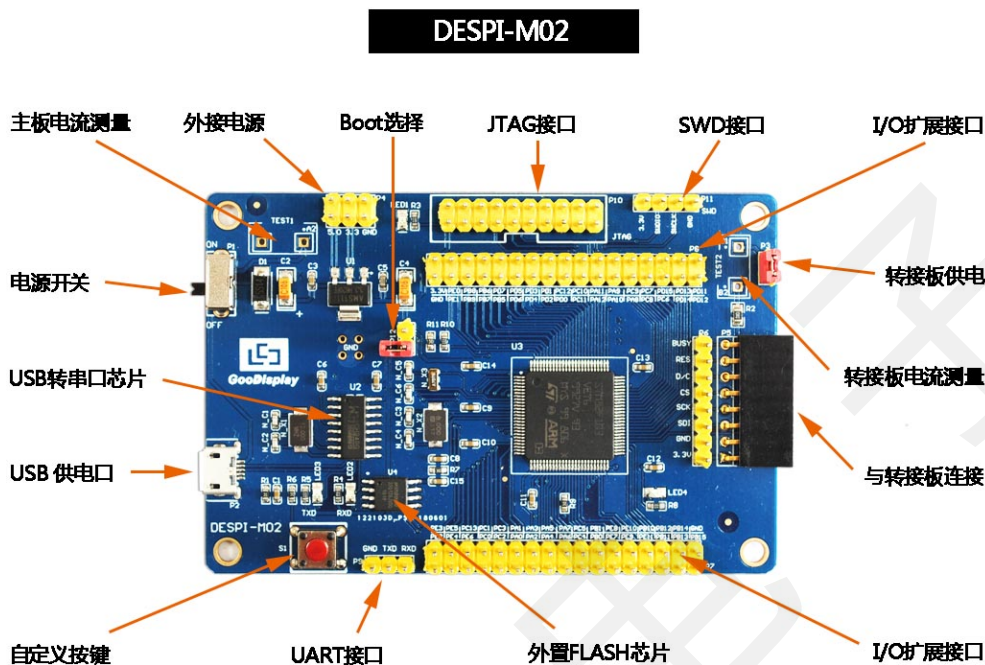


图 1 开发板功能图



图 2 转接板功能图

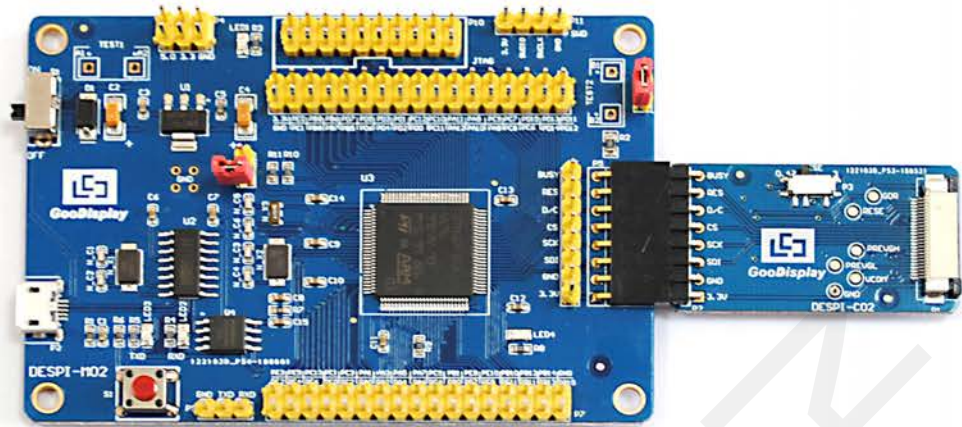


图3 开发板安装图

1、电源模块

线路板输入电压为 DC5V，由 USB 接口供电。

2、指示灯

此开发板留有 1 个指示灯，以便客户开发使用。

3、通信部分

此开发板留有一个 USB 转串口通信功能，客户在使用的时候需要安装 CH340 驱动程序方可使用。

4、IO 口扩展

此开发板将 STM32 的 IO 口全部引出，以便客户开发使用。

5、电流测量

此开发板支持主板及转接板电流测量。

1) 主板测量：将电源开关置 OFF，将电流表串联到 TEST1 上即可。

2) 转接板测量: 将电源开关置 ON ,去掉 P3 短接帽 将电流表串联到 TEST2 上即可, 测试完后, 再把 P3 短接帽按上。

6、下载

此开发板支持 JTAG、SWD、UART 三种方式进行下载程序。

注 : 在使用 UART 方式下载程序的时候 , 需要用短接帽将 P12 短接 , 然后用 FlyMcu 软件选择对应的 Hex 文件进行下载即可 , 下载完成后 务必去掉 P12 的短接帽 , 否则程序无法运行。

7、电子纸与转接板连接步骤



8、电子纸显示转接板接口

此开发板支持 1.54 寸、2.04 寸、2.13 寸、2.6 寸、2.7 寸、 2.9 寸、3.71 寸、4.2 寸、5.83 寸和 7.5 寸等规格电子纸的刷新功能 , 电子纸刷新显示时 , 需要将转接板对插到主板上才可刷新。

1) RESE 拨到 0.47Ω位置适用于：

1.54寸显示屏: GDEW0154T8、GDEW0154Z17、GDEW0154Z04

2.13寸显示屏: GDEW0213T5、GDEW0213Z16

2.6寸显示屏: GDEW026T0、GDEW026Z39

2.7寸显示屏: GDEW027W3、GDEW027C44

2.9寸显示屏: GDEW029T5、GDEW029Z10

3.71寸显示屏: GDEW0371W7

4.2寸显示屏: GDEW042T2、GDEW042Z15

5.83寸显示屏：GDEW0583Z21

7.5寸显示屏：GDEW075Z09

2) RESE 拨到 3 Ω位置适用于：

1.54寸显示屏: GDEH0154D27、GDEP015OC1

2.04寸显示屏: GDE021A1

2.13寸显示屏: GDEH0213B1、GDEH0213D30LT

2.9寸显示屏: GDEH029A1、GDEH029D56LT

5.83寸显示屏：GDEW0583T7

7.5寸显示屏: GDEW075T8

9、按键

预留按键功能方便用户开发。

四、仿真器

用户在选择仿真器的时候,没有品牌和型号要求,只需能满足下载程序即可。