

 Good Display	液晶模块说明书	SPEC NO	
	GDN-D567AT-GT1050NA-08C	REV NO	2.0-

液晶显示模块 中文说明书

产品类型: 标准产品
产品系列号: GDN-D567AT-GT1050NA-08C

编写:
审核:
批准:
发行日期: 2010.1



大连佳显电子有限公司

Tel: (0411)84573876 Fax: (0411)84571586
E-mail: sales@good-lcd.com.cn
网址: <http://www.good-lcd.com>



目 录

1. 概 况	3
2. 基本参数	3
3. 产品图片	4-5
4. 驱动板接口定义	5-6
5. 按键接线图及其功能说明	7-9
6. 结构图	9-10
7. 包装 运输	11
8. GDN-D567AT 注意事项	11



1. 概况:

GDN-D567AT VER:1.00 ZJ050NA-08C 彩色数字显示模组, 由 GDN-D567AT VER:1.00 驱动板和群创 5.0 寸 (GTI050NA-08C) 组装屏组成。支持 CVBS 及 PC-RGB 信号输入。按键调节 OSD 菜单显示。它主要用于可视电话, 仪器仪表, 医疗设备, 安防监控, 车载显示, POS 机等, 也可用于其他显示电子设备。

2. 基本参数:

序号	项目	说明	备注
1	液晶屏显示尺寸	5.0 英寸	
2	液晶屏显示比例	4:3	
3	背光方式	LED	
4	亮度	200cd/m²	
5	解析度	640×(RGB)×480	
6	视角范围 (上、下、左、右)	(50/70/70/70)	
7	液晶屏尺寸	117.65 (W) × 88.43 (H) × 5.7 (D) mm	
8	有效显示范围	101.57 (W) × 76.18 (H) mm	
9	驱动板尺寸	105.0 (W) × 50.0 (H) × 7.8 (D) mm	
10	工作电压 (电源纹波小于 0.3VP-P)	最小: DC9V; 标准: DC12V; 最大: DC15V;	
11	工作电流 (DC 12V 供电时)	DC160mA ± 10mA	
12	消耗功率	1.92W (TYP)	
13	启动时间	1.5 ± 0.5 秒	
14	工作温度范围	0°C ~ 60°C	
15	储存温度范围	-20°C ~ 70°C	
16	环境相对湿度	5~95%RH	



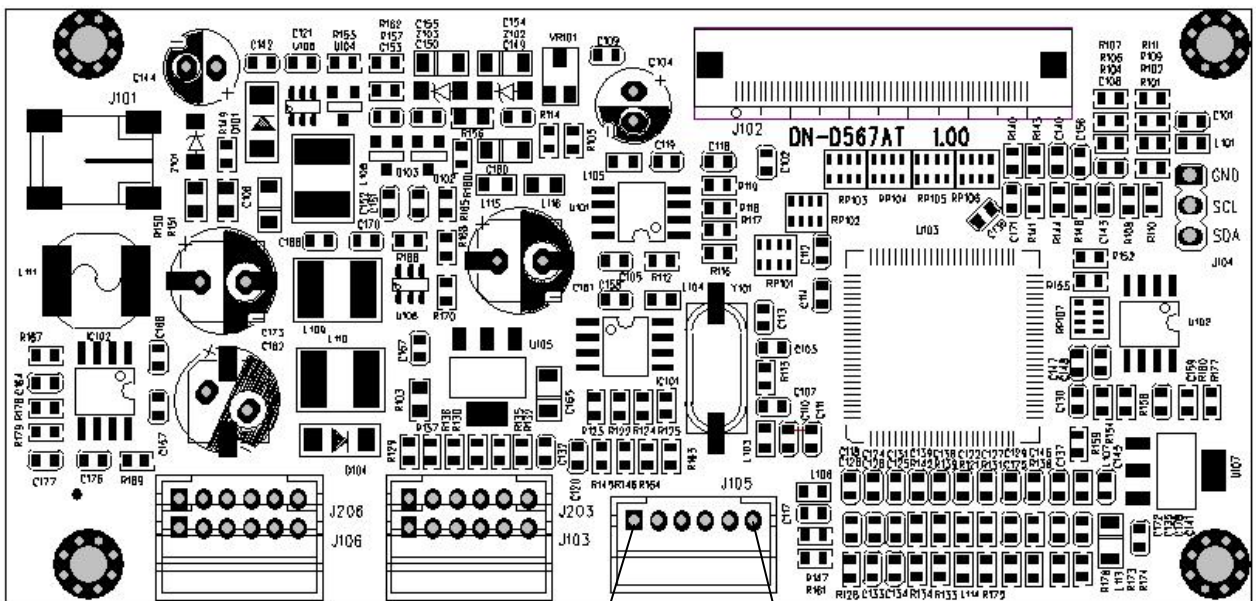
3. 产品图片:

3.1 屏和驱动板实物图





3.2 贴片丝印图



4. 驱动板接口定义:

4.1 J203 (PC-RGB 信号输入) 接口定义:

结构	脚位丝印	I/O	脚位定义说明	备注
1	RIN	I	红基色信号输入	
2	GIN	I	绿基色信号输入	
3	BIN	I	蓝基色信号输入	
4	GND	-	地	
5	HS	I	行同步信号输入	
6	VS	I	场同步信号输入	

4.2 J105 (按键输入) 接口定义 (红色部分是按键需要用到的接口):

结构	脚位丝印	I/O	脚位定义说明	备注
1	VCC	O	+3.3V	NC



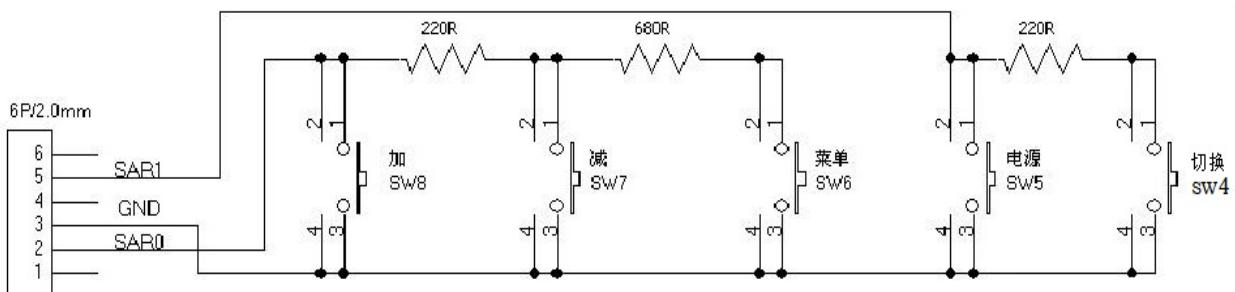
2	SAR0	I	按键 0 输入	
3	GND	-	地	
4	VCC	O	+3.3V	NC
5	SAR1	I	按键 1 输入	
6	GND	-	地	NC

4.3 J206 接口定义（红色部分是用到 6PIN 接口时定义，正常为 4PIN 接口）：

结构	脚位定义	I/O	脚位定义说明	备注
1	+12VIN	I	直流电源输入	
2	GND	-	地	
3	GND	-	地	
4	Y_IN	I	视频输入	
5	C_IN	I	视频输入	NC
6	GND	-	地	NC

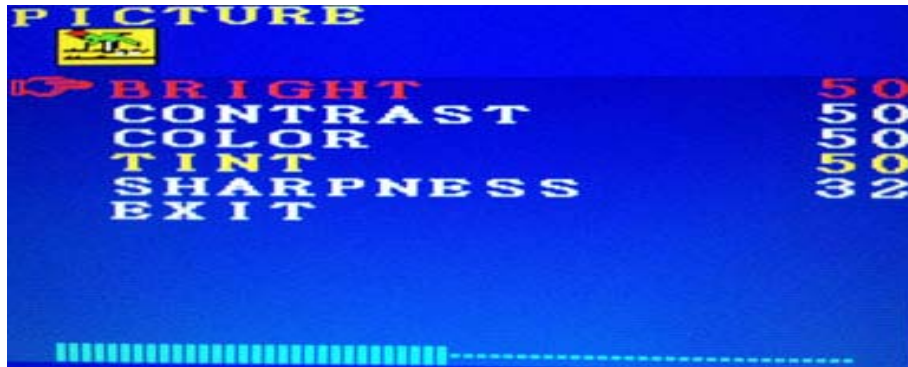
5. 按键接线图及其功能说明：

5.1 按键原理图：



5.2 OSD 菜单说明：

5.2.1 : CVBS 模式下(标准 1Vp-p@75ohm, 信号输入范围在 0.5~1.5Vp-p 下均可正常显示)：



BRIGHT: 默认值 50，调节范围 0~100，通过加减可以调整图像的亮度增加或者减少

CONTRAST: 默认值 50，调节范围 0~100，通过加减可以调整图像的对比度增加或者减少

COLOR: 默认值 50，调节范围 0~100，通过加减可以调整图像的彩色增加或者减少

TINT : 默认值 50，调节范围 0~100，在 NTSC 下通过加减可以调整图像的色调增加或者减少，在 PAL 下不允许调整，默认为 50.

SHARPNESS: 默认值 32，调节范围 0~63，通过加减可以调整图像的锐利度增加或者减少

EXIT : 退出 OSD 菜单，OSD 消失后才能对数字进行保存。

5.2.2 . PC-RGB 模式下（支持 640*480 60HZ,800*600 60HZ,1024*768 60HZ 输入，特殊分辨率下则需根据信号源进行调整）:



BRIGHT: 默认值 50，调节范围 0~100，通过加减可以调整图像的亮度增加或者减少

CONTRAST: 默认值 50，调节范围 0~100，通过加减可以调整图像的对比度增加或者减少

EXIT: 退出 OSD 菜单，OSD 消失后才能对数字进行保存。



HPOSITION: 默认值 50，调节范围 0~100，通过加减可以调整图像的位置左右移动

VPOSITION: 默认值 50，调节范围 0~100，通过加减可以调整图像的位置上下移动

CLOCK : 默认值 50，调节范围 0~100，通过加减可以调整图像的左右显示区域增加或者减少

R : 默认值 52000，调节范围 4096~6096，通过加减可以调整图像的红基色增加或者减少

G : 默认值 52000，调节范围 4096~6096，通过加减可以调整图像的绿色基色增加或者减少

B : 默认值 5200，调节范围 4096~6096，通过加减可以调整图像的蓝色基色增加或者减少

AUTO: 可以对图像位置及显示区域进行校正。

5.2.3 . 按键板定义说明:



UP : 加键。

DOWN : 减键。

MENU : OSD 菜单按键

POWER : 待机键。

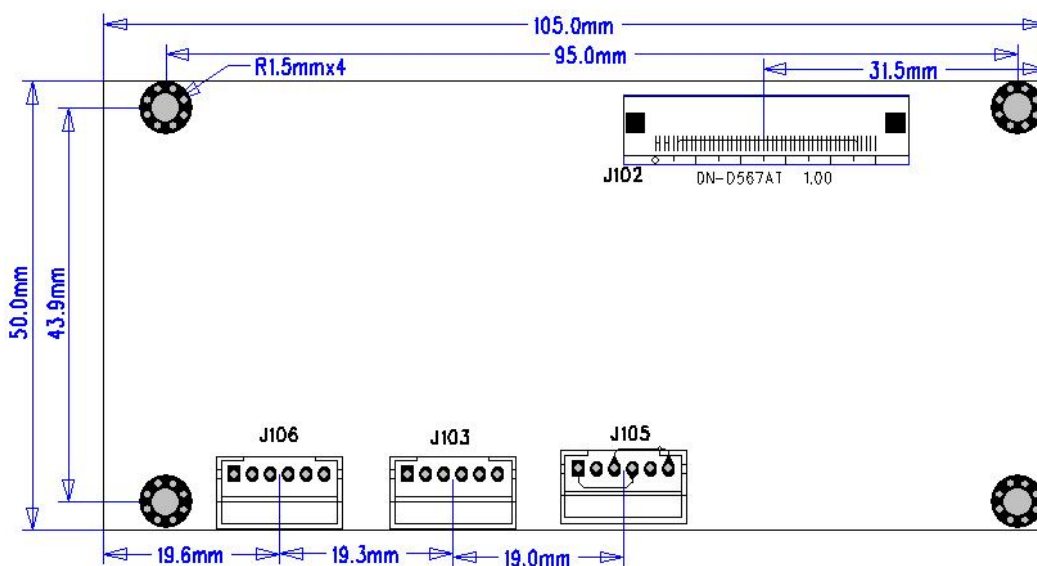
SOURCE : 切换键，信号之间的切换。

EXIT : 预留键，可以单独做 OSD 菜单退出功能。

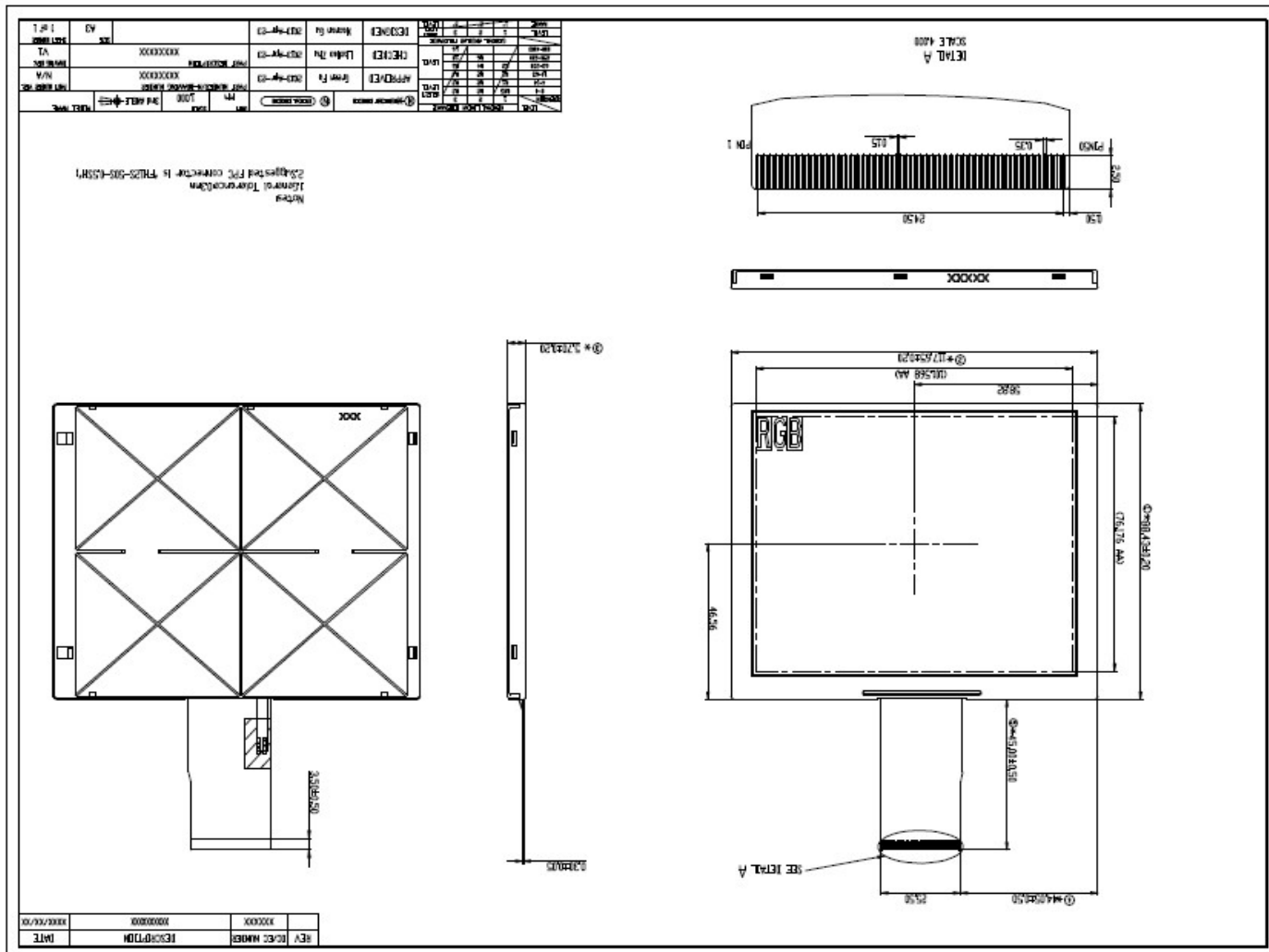


6.结构图:

6.1 PCB 结构图 (105 (W) × 50 (H) × 7.8(D))



6.2 TFT LCD Panel:





7. 包装、运输及贮存

1. 供货包装

TBD

2. 运输及贮存

运输过程避免碰撞和雨雪淋袭；严禁与化学物品及潮湿物品同库贮存。

8. GDN-D567AT注意事项

1. TFT 出厂前已用专用仪器进行精密调试和老化、测试，一般不需要再做调整。
2. 调整前，应正确连接电源、视频信号，或 PC-RGB 信号，应数次开关电源以及视频信号检查图像情况及 PC-RGB 信号图像。
3. 因为此产品为电子产品，请注意防静电。
4. 5.0" TFT- LCD PANEL 为玻璃制品，小心拿放，以免破裂。
5. 按按键时需注意不能让手碰到按键引脚，因人体有一定的电阻，如触摸到会对按键功能造成影响。
6. 如需增加或者修改驱动板电路，请及时联系工程人员，切勿擅自更改，以免造成电路板损坏。