



# 55 寸 OLED显示屏系列

GDOB5500CB



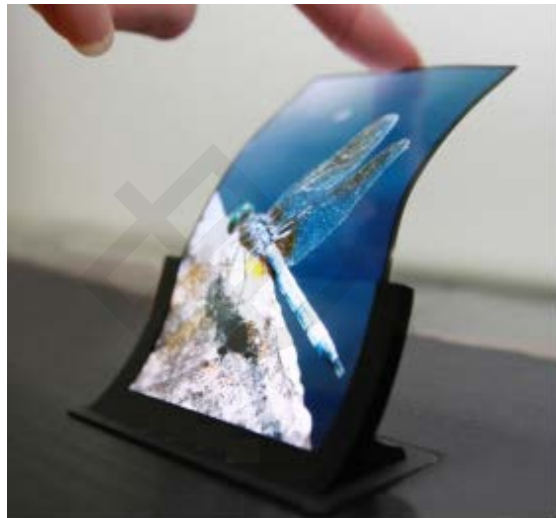
大连佳显电子有限公司

## 55 寸 OLED 柔性屏规格书



## 一、产品功能特性

OLED（有机发光二极管）显示技术与传统的LCD、最近备受关注的量子点技术的显示方式不同，无需背光灯，OLED属于像素自发光技术，采用非常薄的有机材料涂层和玻璃基板，当有电流通过时，这些有机材料就会发光。由于每个像素都能独立开启和关闭，所以能达到令人惊叹的黑色显示效果。通过每个像素的细节表现提升色彩的深度，使画面绚丽多彩。而且OLED显示屏幕更轻更薄，可视角度更大，能够显著节省电能。



OLED柔性拼接屏是一个开放型的曲面显示器，其拥有的可拓展和可弯曲的性能，可以适应不同空间大小和形状要求。强烈的视觉冲击力使它成为一个完美的地标。曲面设计拥有非凡的空间利用效率，其可拓展和可弯曲的性能使它可以被设计成各式各样的造型，通过便捷的安装，即可产生令人瞩目的惊艳效果。 2



➤ 自发光技术

OLED 是有机分子薄膜组成的，可以由电产生光的固态设备，与传统的 LCD 和 LED、或最新的量子点显示技术相比，由 OLED 所做成的屏幕更薄，更亮，色彩鲜艳度更高，可视角度更大，并且能耗会更低。

➤ 无限对比度和完美黑色

自发光像素能够独立开启和关闭，呈现完美黑色。无漏光现象。绝对黑色缔造无限对比度。

➤ 精准和稳定的色彩

自发光像素能够精准还原色彩，栩栩如生。

➤ 全高清，完美视角

OLED 显示器具有广视角（上下左右视角均达到 178 度），从各个角度观看，都能保持令人惊艳的画面效果。

- 流畅的动态画面，更快速响应

OLED 标牌显示器拥有快 5000 倍的动态画面响应时间，完美清晰无拖尾。

- 完美的工业设计

由于仅有两层结构， OLED 显示器具有令人难以置信的轻薄机身。

## 二、技术参数

55 寸曲面拼接屏		
面板	屏幕尺寸	55 inch
	面板技术	OLED
	画面比例	16:9
	自然分辨率	1920 X 1080 (FHD)
	兼容分辨率	600x1200; 1366*768;1280x1024; 1280x768; 1024x768; 832x624; 800x600; 720x400; 640x480
	亮度 (标准值)	400nit
	显示色彩	1.07Billion 色
	色域	92%
	可视角度 (水平 X 垂直)	178v X178v
	响应时间	1ms (G to G) , 8ms (MPRT)

	表面处理	硬质涂层 (2H), 前偏光板防反射处理 (反射率, 典型值 1.0%)
	寿命 (典型值)	30000 小时
	连续工作时长	18 小时/天 (仅限动态视频画面)
	方向	支持竖置/横置
	拼接方式	支持无限拼接
接口	信号输入	HDMI, DP, VGA, DVI, AV, USB
	外部控制	RS232C IN/OUT, 红外接收器
拼接功能	<p>同一显示单元内可显示一路多种类型中的任意一类输入信号, 信号类型可选: HDMI, DP, VGA, DVI, AV。</p> <p>可实现单屏显示模式, 全屏显示模式, 任意组合拼接显示模式, 画中画模式</p>	
产品特点	<p>采用最新的 V-BY-ONE 驱动芯片, 外围电路更简单, 功耗更低;</p> <p>采用高效的 3D 流状滤波器图像处理引擎, 输出图像更清晰逼真;</p> <p>带自动温控系统, 运行更稳定;</p> <p>带 USB 上电升级功能, 方便维护和组装工程;</p> <p>可通过遥控器或者软件对大屏进行校准模式, 亮度调整, 画面静止诊断。</p> <p>提供相关的产品资料</p>	
物理特性	边框颜色	黑色
	边框宽度	<p>(关机边框) 7.2/7.2/7.2/7.2(上/下/左/右)</p> <p>开机边框</p> <p>1. 横向</p> <p>-2000R 凹面: 9.9/13/8.5/8.5mm, 凸面: 9.9/13/10.7/10.7mm(上/下/左/右)</p> <p>-3000R 凹面: 9.9/13/8.6/8.6mm(上/下/左/右)</p> <p>-4000R 凸面: 9.9/13/9.9/9.9mm(上/下/左/右)</p>

		<p>-4500R 凸面: 9.9/13/9.8/9.8mm(上/下/左/右)                  -5000R 凹面 e: 9.9/13/9.8/9.8mm,                  凸面: 9.9/13/9.7/9.7(上/下/左/右)                  -8000R 凹面: 9.9/13/9.1/8.5mm(上/下/左/右)                  -10 000 凸面: 9.9/13/9.5/9.7mm(上/下/左/右)                  -30 000 凹面: 9.9/13/9.2/8.5mm,                  凸面: 9.9/13/9.4/9.7(上/下/左/右)</p> <p>2. 纵向                  -1500R 凹面: 8.75/11.8/9.3/9.3mm,                  凸面: 11/14.1/9.3/9.3mm(上/下/左/右)</p>
	<p>屏幕大小 (W x H x D)</p>	<p>(裸机)</p> <p>1. 横向 (宽 X 高)                  -2000R 凹面: 1213.7X704.1mm,                  -2000R 凸面: 1214.2X704.1mm                  -3000R 凹面: 1223.1X704.1mm,                  -4000R 凸面: 1226.2X704.1mm                  -4500R 凸面: 1227.0X704.1mm                  -5000R 凹面: 1227.5X704.1mm                  凸面: 1227.5X704.1mm                  -8000R 凹面: 1228.8X704.1mm,                  -10 000R凸面: 1229.0X704.1mm                  -30 000凹面: 1229.2X704.1mm                  凸面: 1229.2X704.1mm</p> <p>2. 纵向 (宽X高)                  -1500R, 凹面: 1229X700.7mm                  -1500R, 凸面: 1229.2X701.2mm</p> <p>3. 横向/纵向 (厚) -不受方向和曲厚影响                  -仅模组: 21.4mm (含前框)                  -模组+中部杆: 30mm                  -模组+中部杆+T-Con box : 41.2mm                  -模组+中梁+时序控制盒+标牌盒: 91.2mm                  -时序控制盒 312.2X213.4X16mm (标牌盒)                  412.6X222.4X64.3mm</p>
	<p>裸屏重量</p>	<p>(裸机) 2.4kg</p>

	驱动拼接盒尺寸	450x325x51mm
	包装尺寸 (WxHx D)	1118x1367x163mm (10片面板为一箱)
环境条件	工作温度	0° C- 40° C
	工作湿度	10%- 80%
电源	供电	100-240V~, 50/60HZ
	电源类型	内置电源
功耗	典型值	190W
	待机	0.5W 以下
软件兼容性		SuperSign OLED, SuperSign C
附件	基础	遥控器, 电源线, 安装说明书, HDMI 线, 电源线, RS232C 转接线, 接口护罩, 支架, FFC 线(单屏 110mm x4 根, 用于连接面板和时序控制盒)
	可选附件	1. 多媒体播放器 2. OPS 配置
资质认证		1. 产品已通过强制性 CCC 认证 2. OLED 拼接控制系统软件

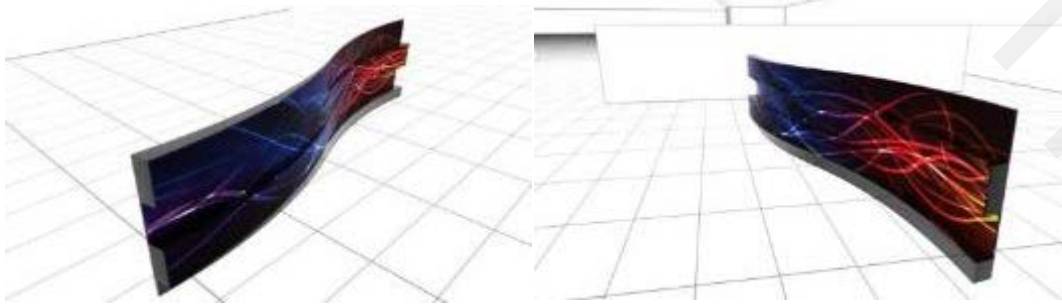
### 三、OLED 曲面型设计创意

#### ➤ 屏风

屏风, 由多组隔扇组成可以折叠的活动隔断, 起到分隔、美化、挡风、协调等作用。曲线 OLED 被堆叠在 4 个不同水平的动态流线型



曲线上，如传统的东亚折叠屏风，里面充满了许多珍贵的艺术作品。象征着中国博大精深的文化。



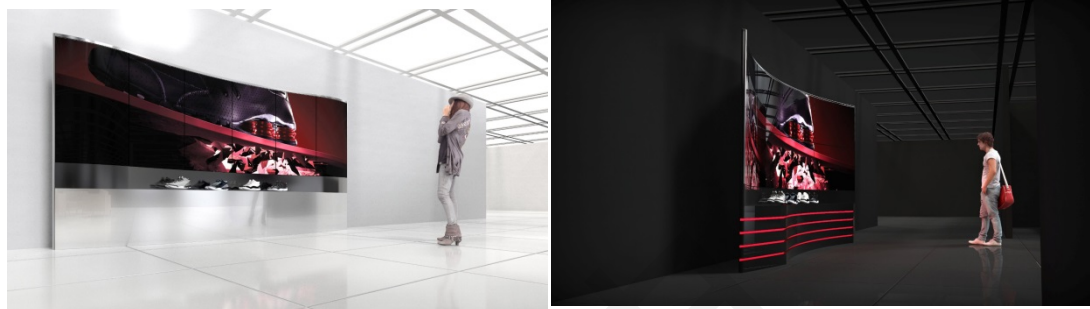
#### ➤ 环形拼接

夏天，火辣辣的太阳高高地挂在蔚蓝的天空，格外引人注目。在广场中央，由三个圆环堆叠而成的数字标牌，如太阳般聚焦在人们的眼球里。既可分离显示独立内容，也可合体显示同一画面，形式灵活多变。



➤ 波浪

OLED 屏呈现波浪形，为产品实物提供额外的展示平台。两者完美组合，相得益彰。



➤ 其他



Spiral Path (螺旋线)



环形